



SOLARIS
COLOGNY RÜTH







Sommaire

Projet	4
Situation	10
Plans	11
Villa Arinna	14
Villa Sunna	20
Villa Mithras	26
Villa Helios	32
Coupes	38
Elévations (Est / Ouest)	40
Elévations (Nord / Sud)	42
Conception Paysagère	44
Contact	46

Le Projet





Le Projet

Au cœur de la charmante et prisée commune de Cologny, SOLARIS est un ensemble de quatre villas prestigieuses aux finitions exceptionnelles. Pensées par l'architecte de renom Hervé de Giovannini, ce projet unique a fait l'objet d'une recherche de ligne pures et élégantes et d'espaces volumineux, notamment grâce aux double-hauteurs, le tout combiné à de grands patios, terrasses multiples, vastes ouvertures sur l'extérieur et surtout une innovation de pointe dans la pensée conceptuelle.

Le projet SOLARIS fait rimer prestige et authenticité et vous garantit un cadre de vie d'exception. Parfaitement distribué chaque niveau totalement privatif est desservi par un ascenseur vitré.

Le rez-de-jardin tire parti de la fusion entre l'intérieur et l'extérieur. Il vous offre la possibilité de profiter de la vie en plein air quel que soit le temps grâce aux très vastes terrasses couvertes qui accueillent une cuisine d'été, un vaste espace salle à manger rehaussé par la présence d'une sublime cheminée ainsi qu'un espace salon très spacieux. La piscine dotée de sa propre terrasse de plage bénéficie d'une orientation sud. Entouré de jardins soigneuse-

ment créés par des artistes paysagistes suisses primés, le complexe offre un cadre de vie exceptionnel et incomparable.

L'intérieur du rez-de-jardin est consacré surtout à l'entrée principale de la villa, prête à accueillir vos invités et à les impressionner par le jeu spectaculaire des volumes. L'ouverture à double hauteur avec un niveau inférieur expose une entrée secondaire en bas, ce qui aboutit à une hauteur totale d'environ 6,5 m. Un atrium à trois hauteurs à couper le souffle réunit un escalier et une bibliothèque conçue sur mesure de plus de 9 mètres de hauteur, créant une vue plongeante sur des espaces soigneusement planifiés et aux exquis détails personnalisés. Un grand bureau privé est bien isolé des autres espaces de vie, assurant un environnement de travail calme et la possibilité de recevoir des visiteurs sans passer par les espaces privés de la famille. Si nécessaire, cet espace peut être aisément transformé en chambre supplémentaire avec sa propre salle de bains attenante. Ce niveau comporte également une salle d'eau pour les invitées.





Le Projet

Un escalier métallique spécialement conçu mène au premier étage où s'offre à vous une vue majestueuse sur le lac, encadrée par les fenêtres panoramiques de 3,5 m de hauteur. Ce niveau principal profite de volumes époustouffants et de perspectives harmonieuses et équilibrées. La conception des espaces de vie sur la base d'un plan ouvert (la cuisine, la salle-à-manger, le double séjour) et la fluidité de la séquence des espaces intérieurs, néanmoins parfaitement délimités, sont idéales pour recevoir. La conception de l'espace est flexible et permet de vous offrir la possibilité d'aménagement personnalisé. Le salon donne accès à une magnifique terrasse surplombant le lac qui offre une vue spectaculaire au coucher du soleil. Ce vaste espace extérieur supplémentaire propose une zone de divertissement idéale pour vos invités ou simplement un endroit pour admirer les étoiles en soirée. Une somptueuse suite principale de 50 m² fait également face au lac et dispose de son propre accès à la terrasse extérieure. Il y a encore deux suites additionnelles à ce niveau. Enfin, l'étage inférieur, inondé de lumière naturelle, offre un espace supplémentaire considérable et a été conçu pour satisfaire les normes de luxe les plus élevées. Vous pourrez profiter des installations de bien-être, d'une

salle de sport entièrement équipée ainsi que d'un sauna, d'un hammam et d'un jacuzzi. Une vaste salle familiale (plus de 45 m²) pourrait être utilisée comme espace de divertissement supplémentaire, avec un impressionnant rangement à vin tout vitré ainsi que de splendides meubles sur mesure. Deux autres suites pour invités s'ouvrent sur de vastes patios. Ce niveau comprend encore une autre salle d'eau indépendante et une buanderie entièrement équipée. Grâce à l'entrée spectaculaire à double hauteur, cet étage peut fonctionner indépendamment du reste de la villa.

Chaque villa dispose de 2 places de parking ainsi que de stationnement pour les visiteurs.

Les propriétés sont clôturées, offrant un environnement très sécurisé à votre future maison.





Situation

Cologny est une commune résidentielle de prestige, l'une des plus riches de Suisse et qui attire des personnes fortunées du monde entier. La colline sur laquelle elle est nichée, face au lac, abrite quelques-unes des propriétés les plus chères et les plus impressionnantes du canton de Genève.

Située à l'une des adresses les plus renommées au monde, les villas Solaris jouent d'un cadre paisible et raffiné, tout en étant à quelques minutes seulement du centre-ville de Genève.

Les panoramas exceptionnels qu'elle offre sur le lac et les montagnes suisses subliment son élégance exquise et son caractère unique.

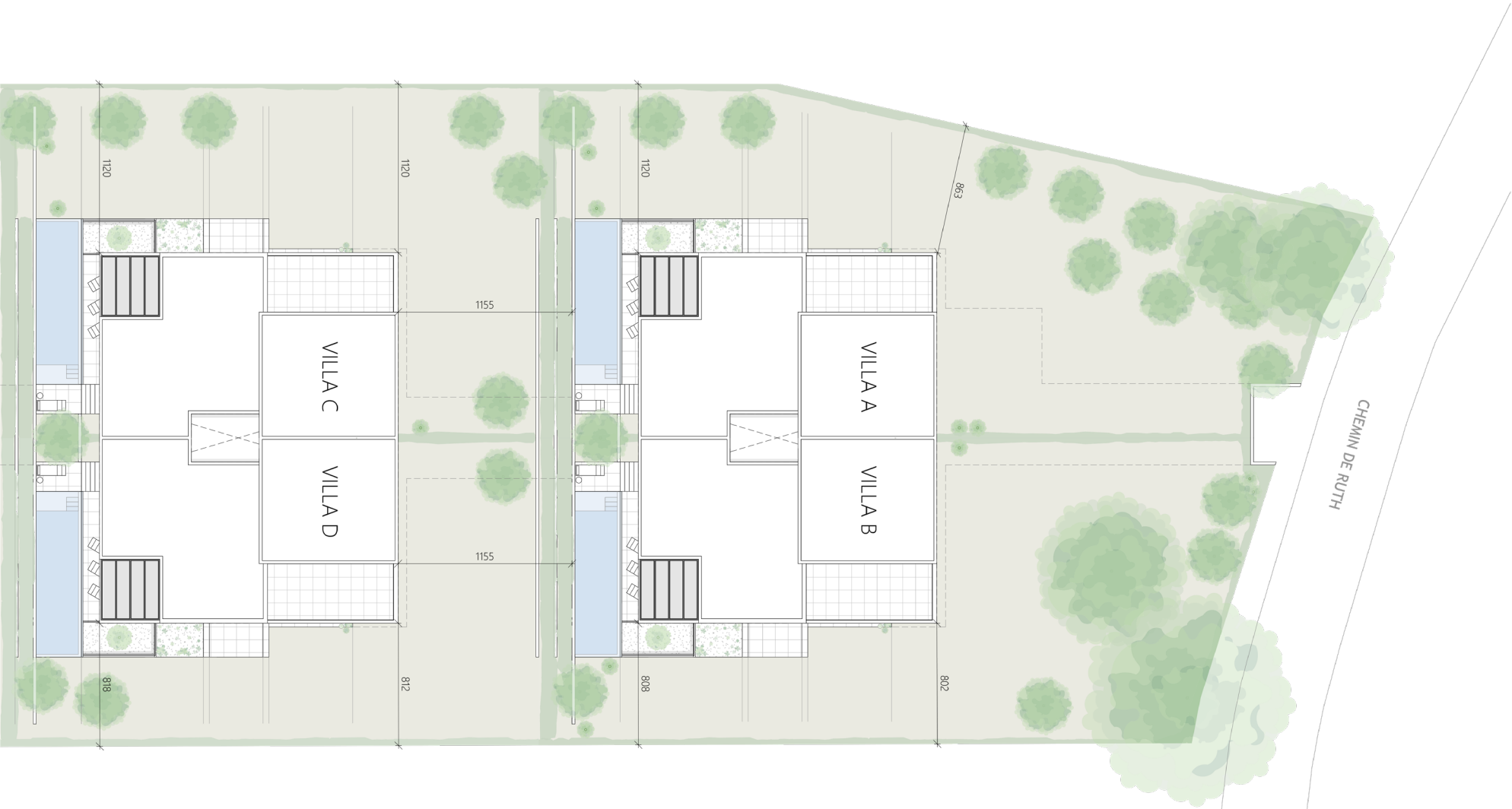
Cologny et ses environs abritent plusieurs écoles internationales de renom (Notre-Dame du Lac, l'école Montessori, l'école internationale bilingue de la Grande Boissière et l'école Moser). Plébiscitée pour ses plages et sa proximité avec les pistes de ski, la ville propose de nombreuses activités de loisirs.

Les amateurs de sport pourront se rendre au centre sportif de Cologny tout proche pour pratiquer le tennis, le squash, le badminton ou encore l'escalade. Pour les passionnés de golf, le mythique Golf Club de Genève se trouve à Cologny. Le Yacht Club de Genève et la Société Nautique de Genève sont également très prisés des habitants. Sans oublier le centre équestre de la Pallanterie qui fera le bonheur des férus d'équitation. Pour garder la forme au quotidien, le Pavillon Fitness Club est situé à proximité et pour des moments de détente à l'état pur, rien ne vaut le Bain-Bleu Hammam & Spa.

Enfin, pour vous faciliter la vie au quotidien, des supermarchés, des magasins, des restaurants, des pharmacies, des centres médicaux, des cabinets dentaires et des salons de coiffure sont facilement accessibles à pied ou en voiture depuis les villas.



Plan de Masse









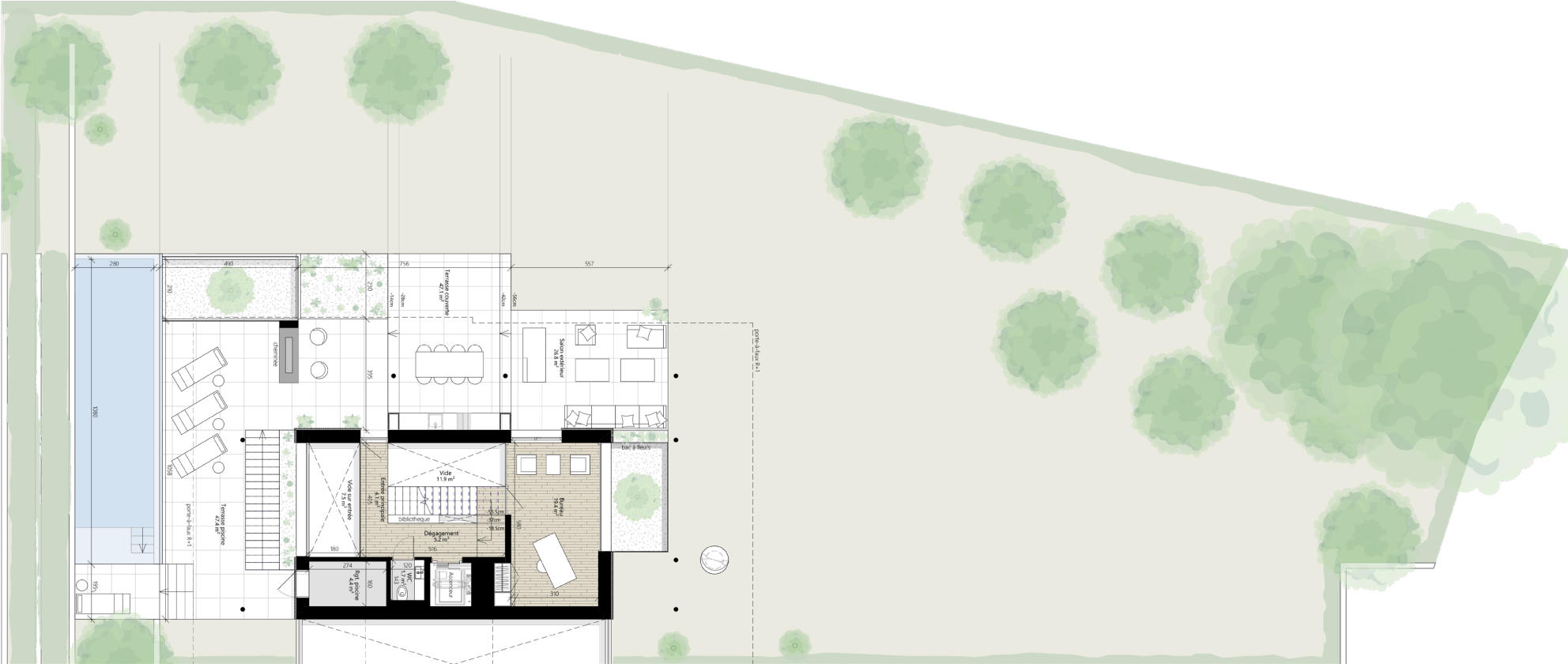
Villa (A) Arinna

Étages	3
Pièces	12
Parking	2
Piscine extérieure	1

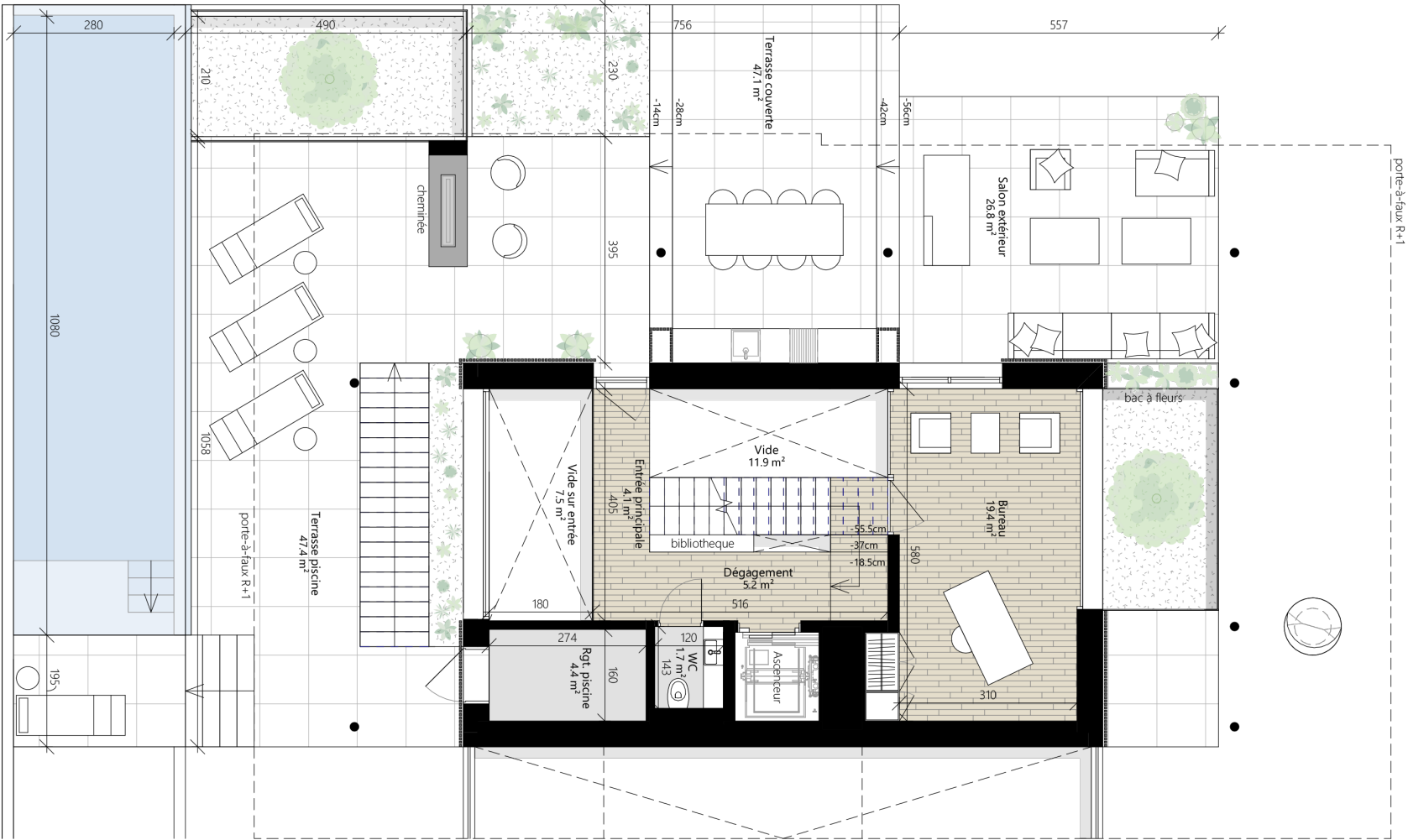
Espace disponible	475.4 m ²
Jardins	930.8 m ²
Terrasses	153.9 m ²
Parcelle	1028.0 m ²



Villa Arinna – Parcelle



Villa Arinna – Rez-de-Jardin



Villa Arinna – Étage





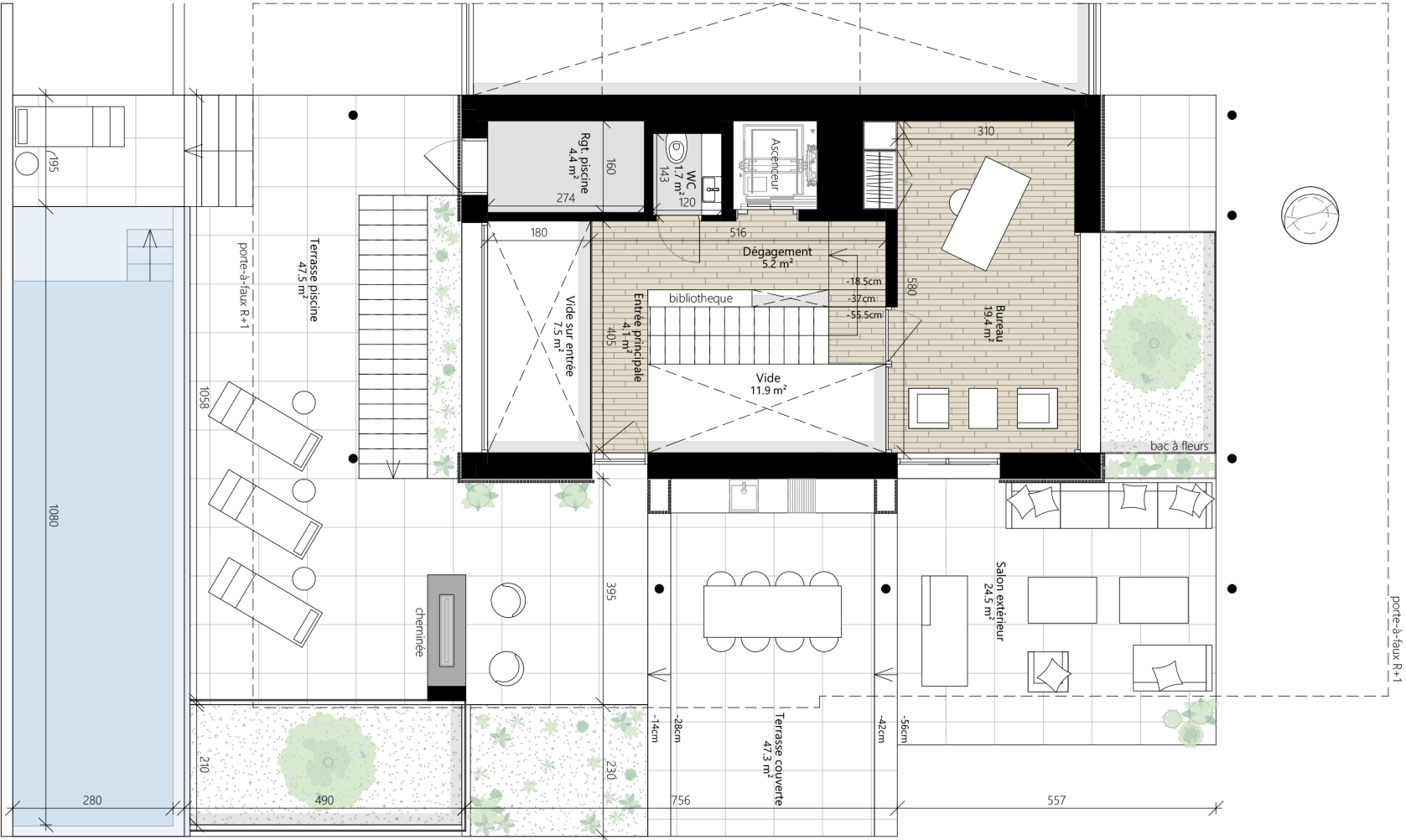
Villa (B) Sunna

Étages	3
Pièces	12
Parking	2
Piscine extérieure	1

Espace disponible	475.4 m ²
Jardins	799.8 m ²
Terrasses	153.9 m ²
Parcelle	896.0 m ²



Villa Sunna – Rez-de-Jardin



Villa Sunna – Étage

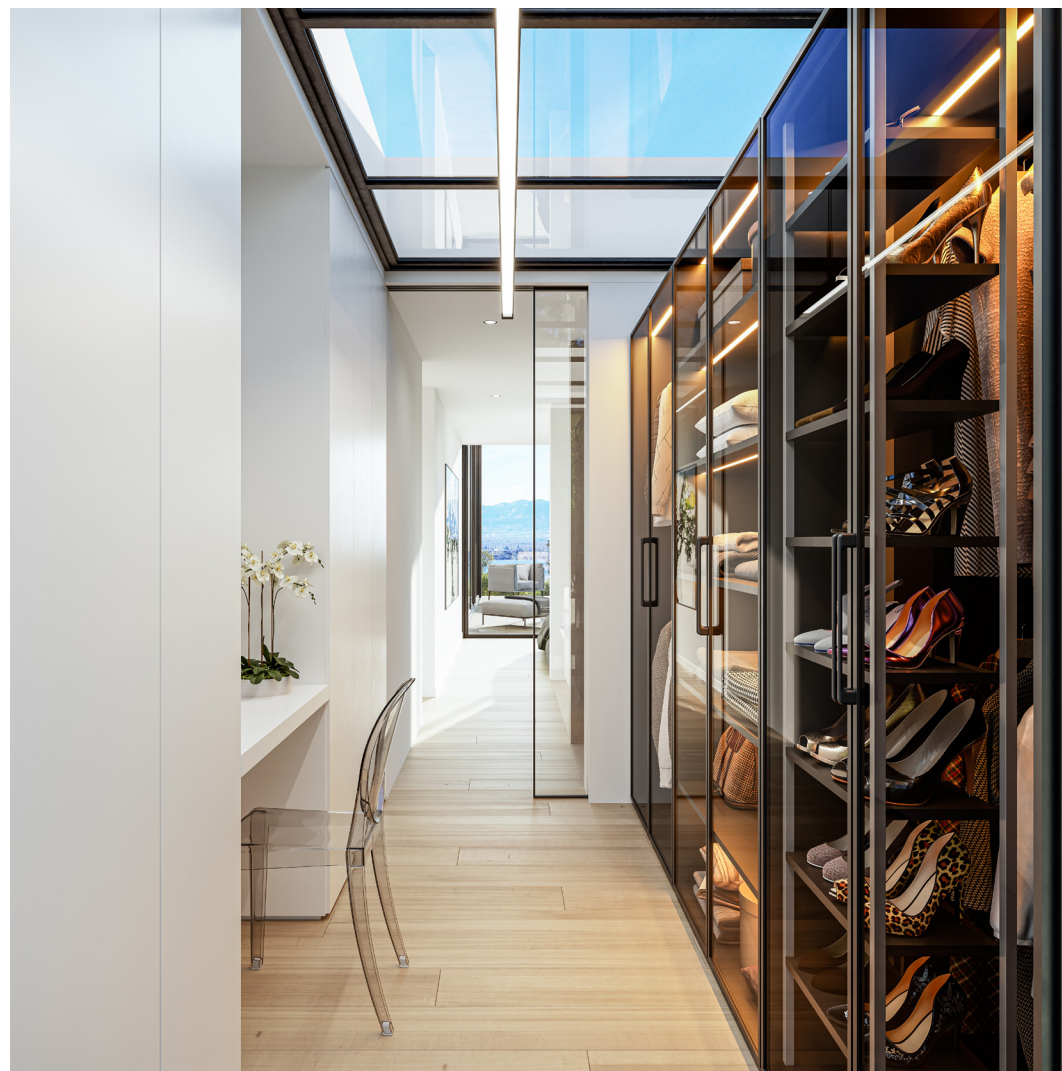




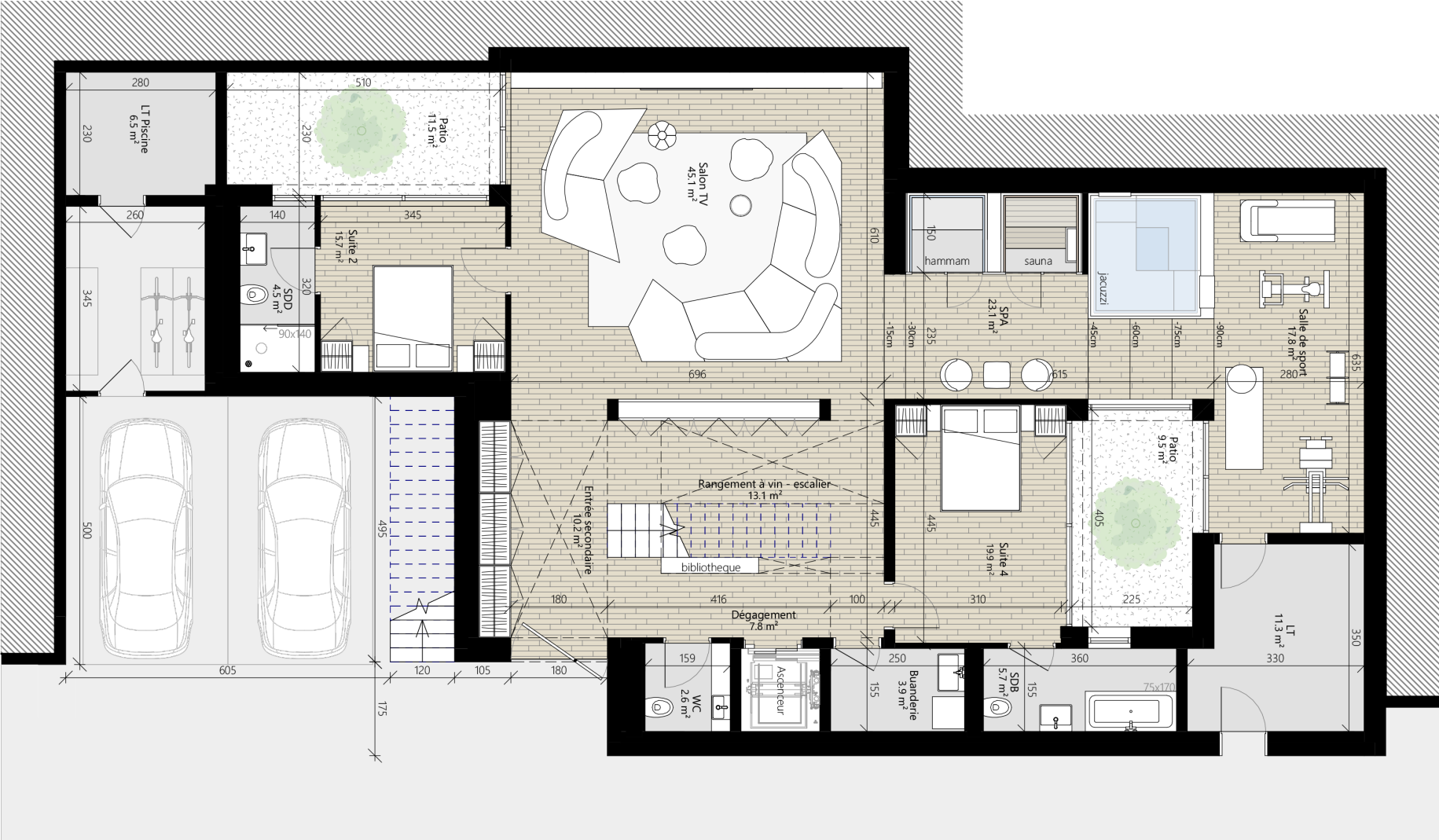
Villa (C) Mithras

Étages	3
Pièces	12
Parking	2
Piscine extérieure	1

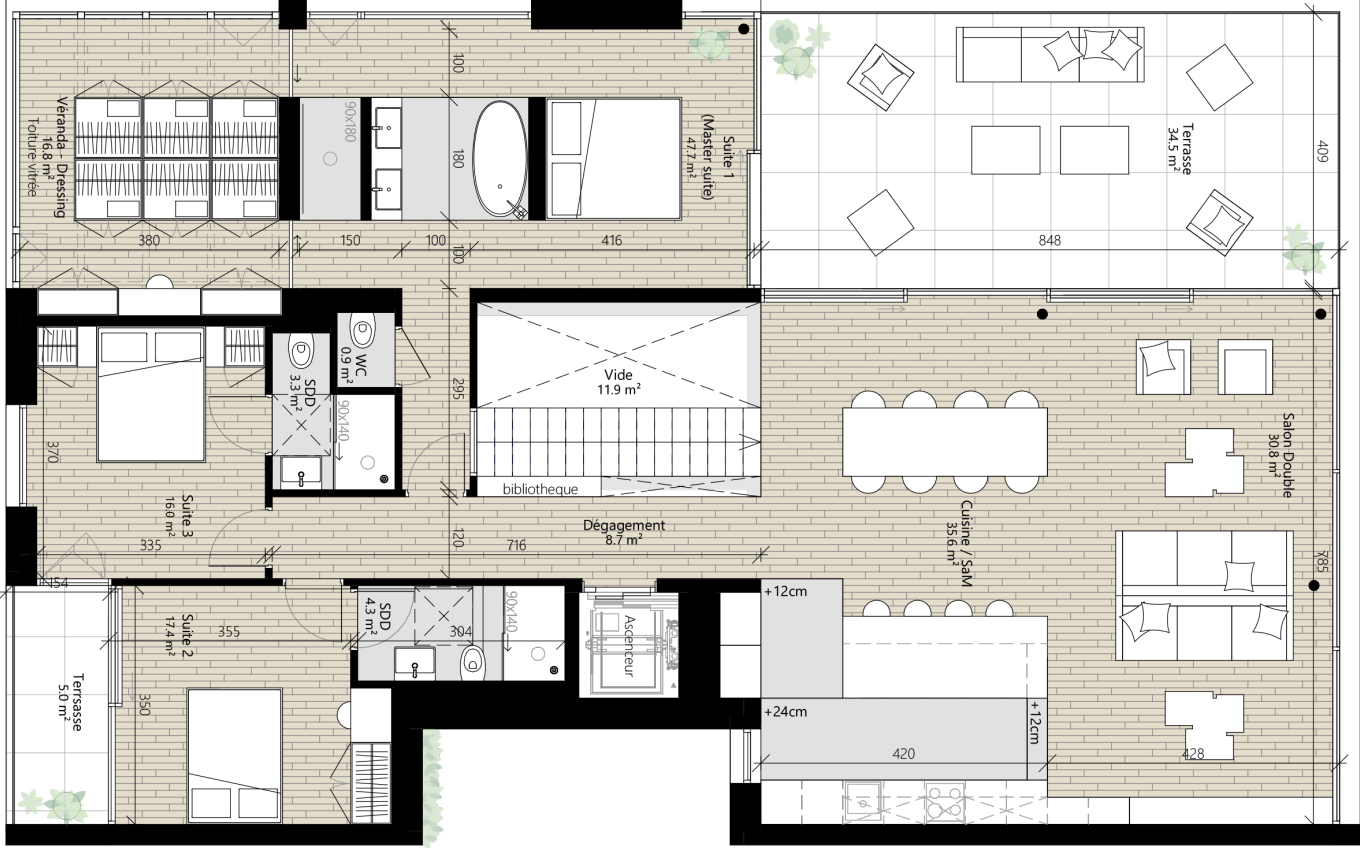
Espace disponible	475.4 m ²
Jardins	800.4 m ²
Terrasses	153.9 m ²
Parcelle	893.0 m ²



Villa Mithras – Rez-Inférieur



Villa Mithras – Étage





Villa (D) Helios

Étages	3
Pièces	12
Parking	2
Piscine extérieure	1

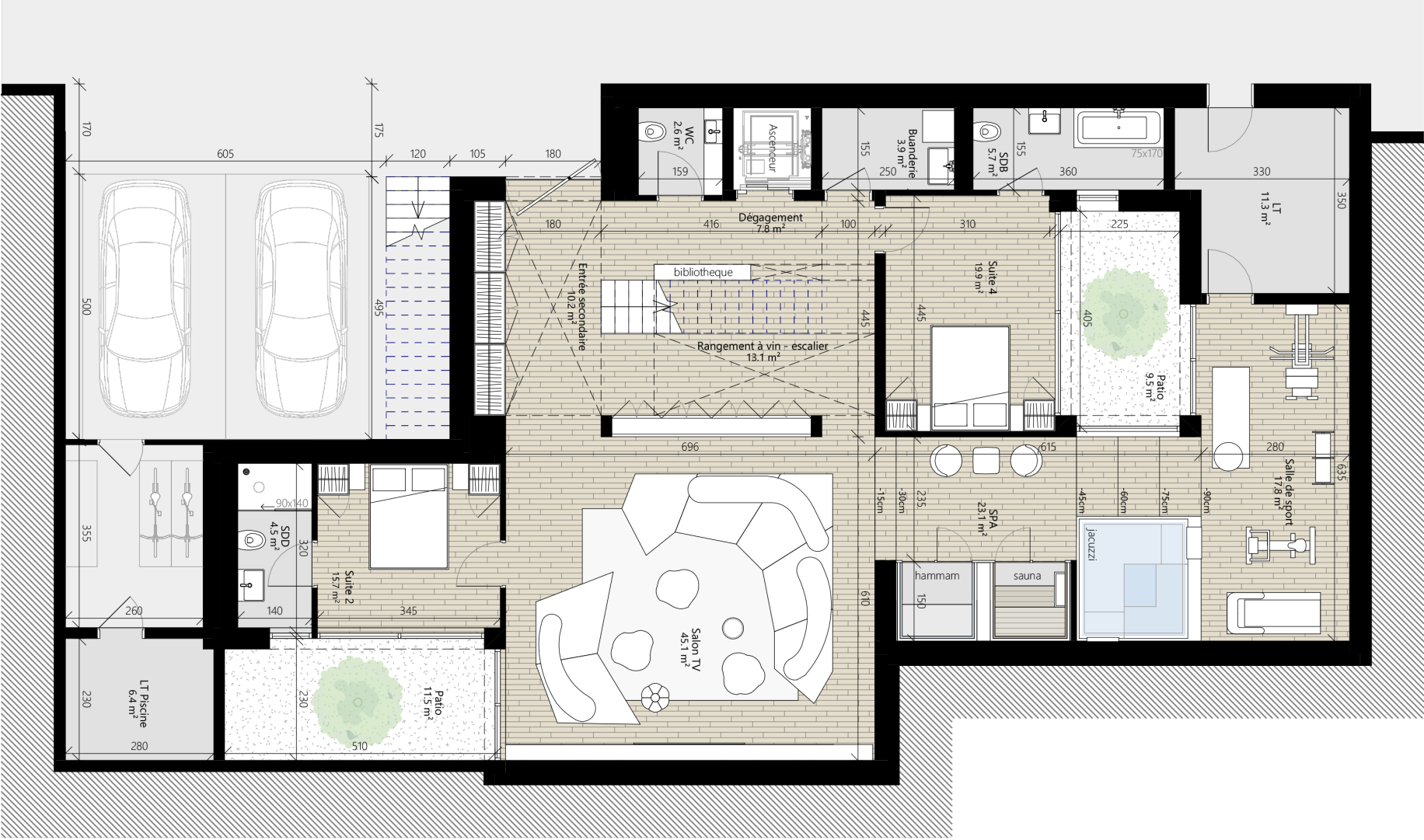
Espace disponible	475.4 m ²
Jardins	785.4 m ²
Terrasses	153.9 m ²
Parcelle	878.0 m ²



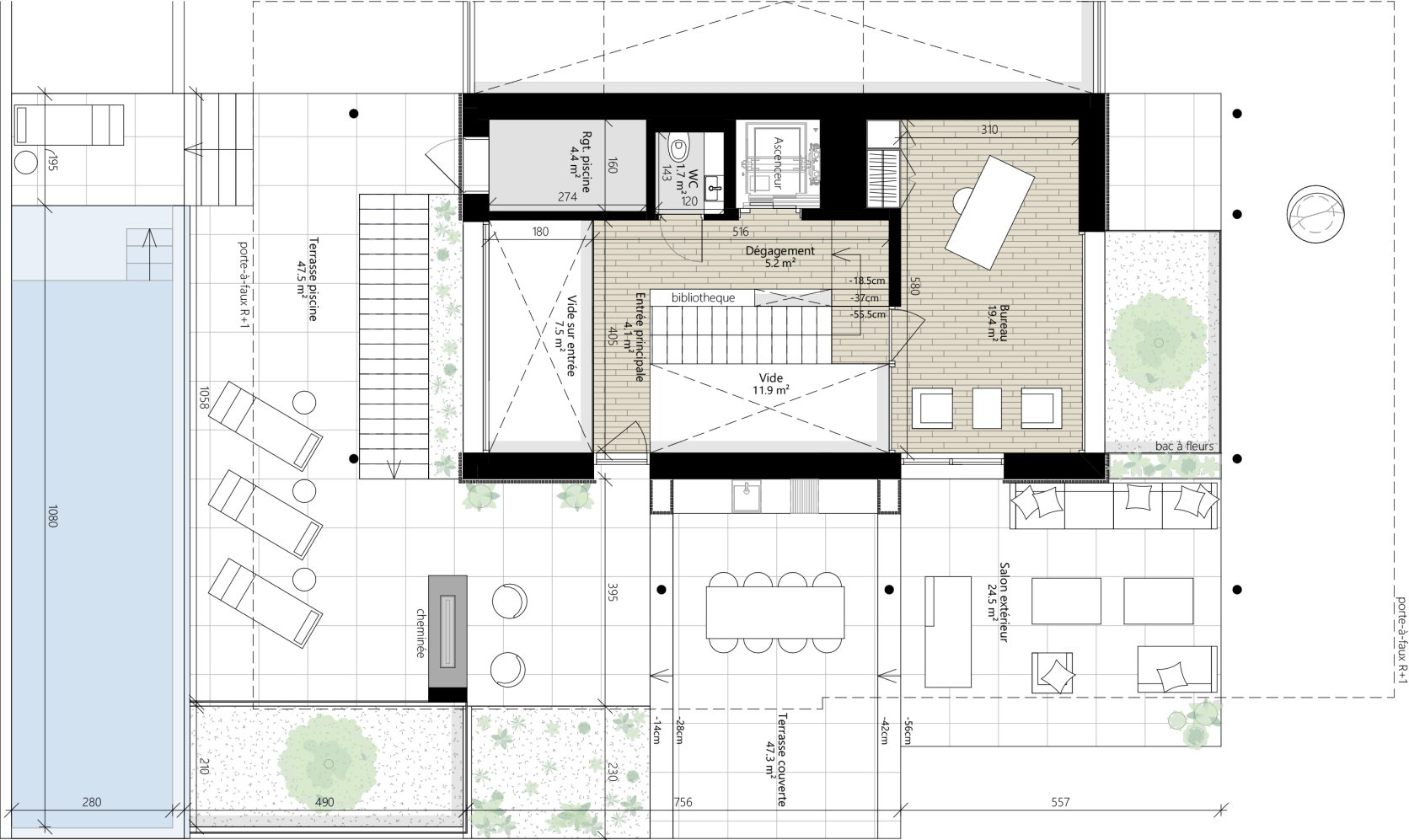
Villa Helios – Parcelle



Villa Helios – Rez-Inférieur



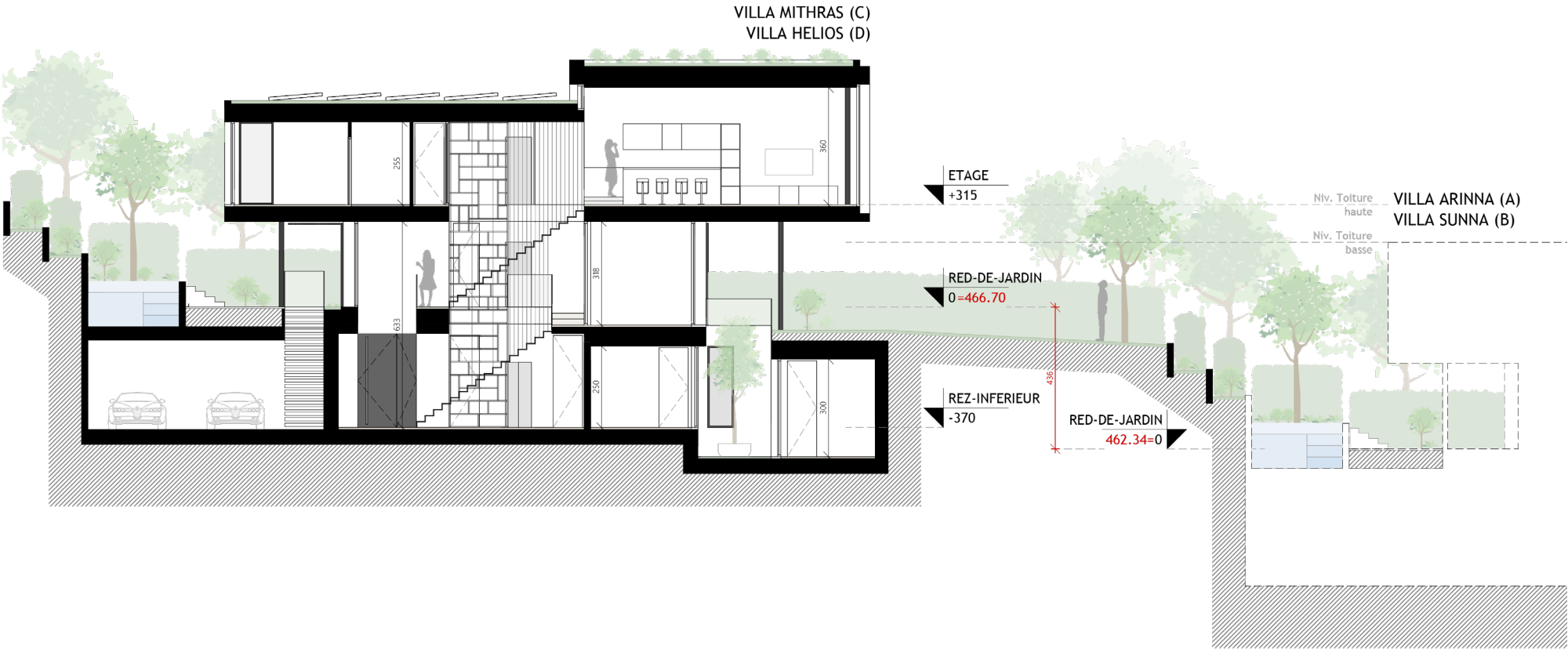
Villa Helios – Rez-de-Jardin



Villa Helios – Étage



Coupes Villas C, D

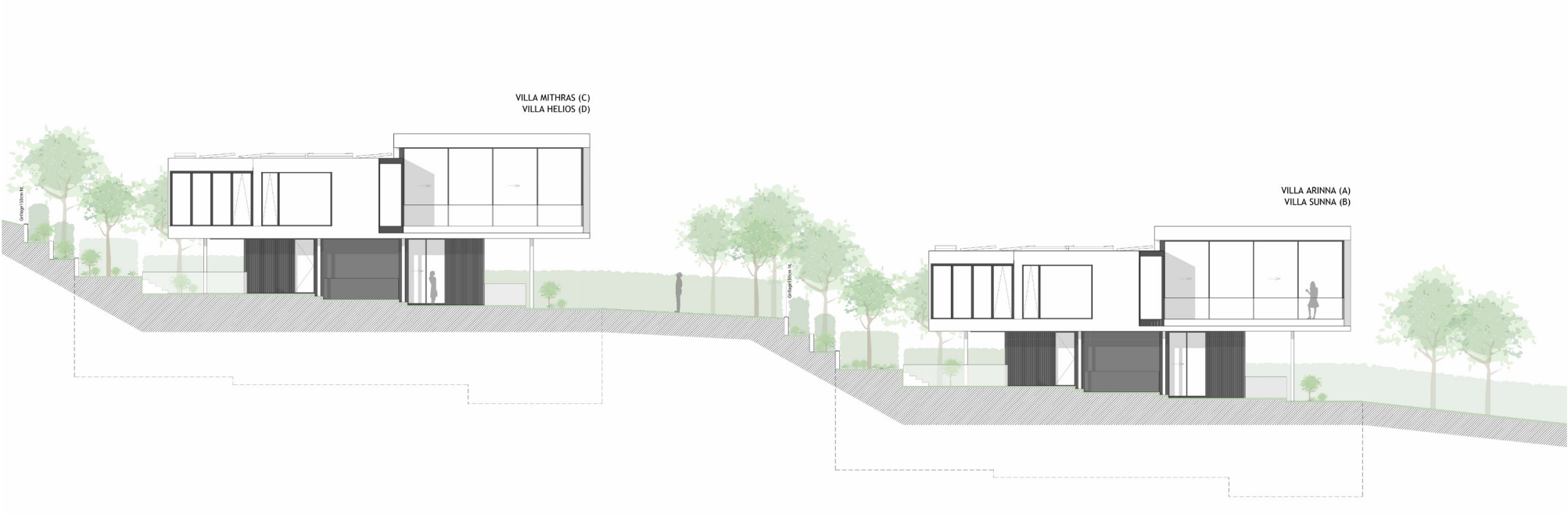


Coupes Villas A, B



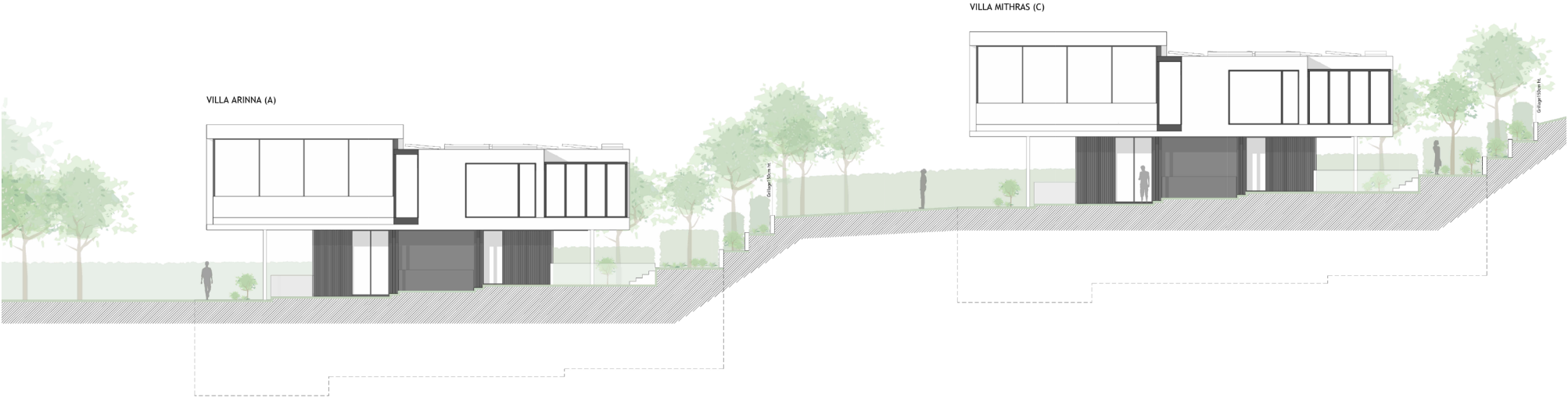
Façades

EST



Façades

OUEST



Façades

NORD

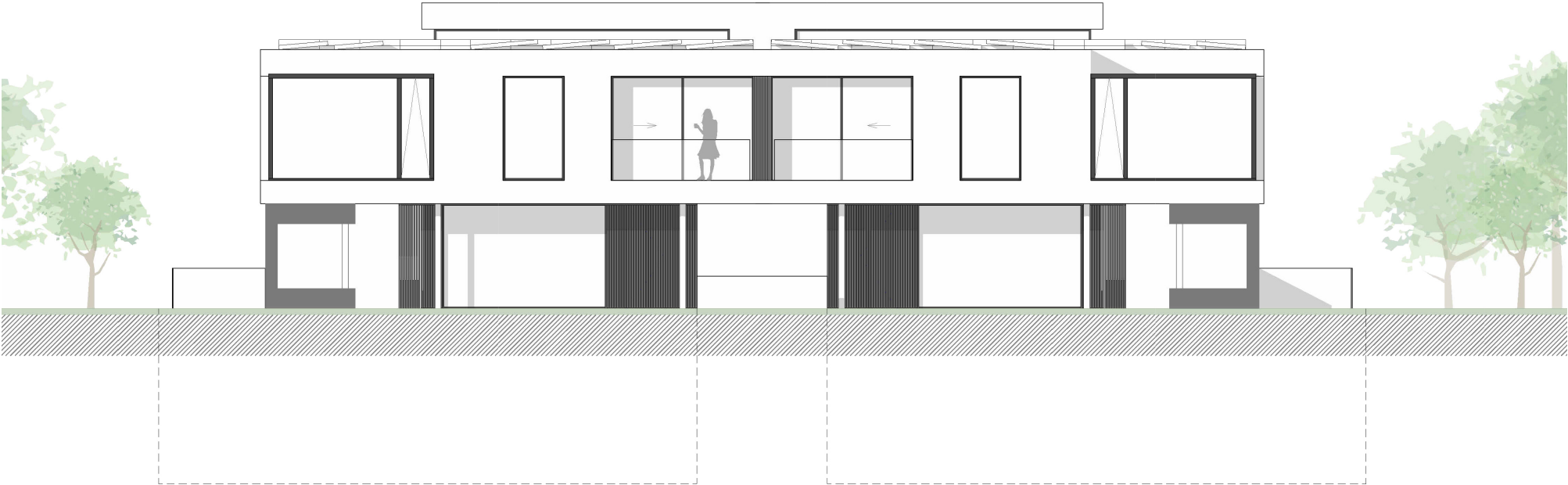


Façades

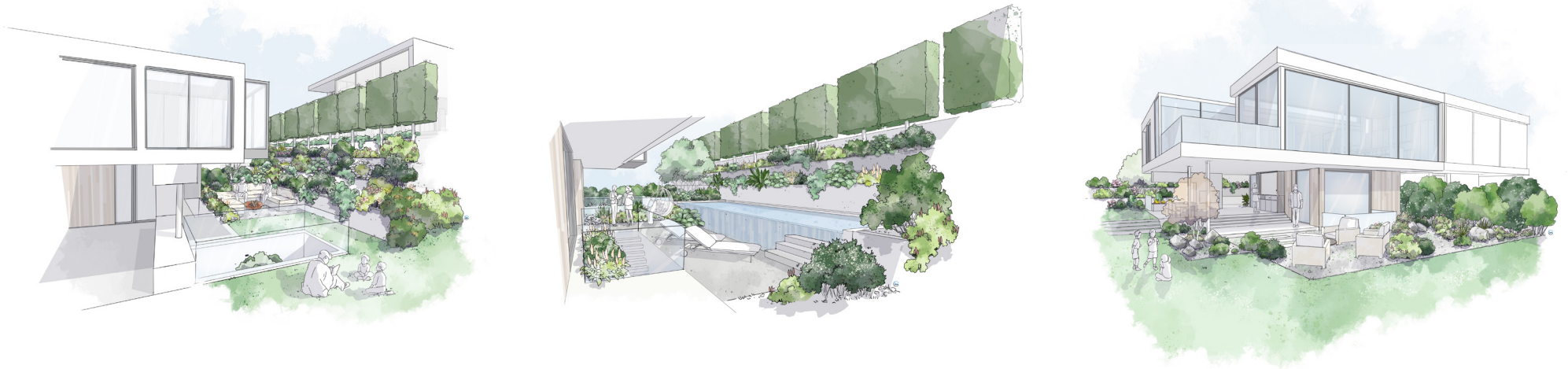
SUD

VILLA ARINNA (A)
VILLA SUNNA (B)

VILLA MITHRAS (C)
VILLA HELIOS (D)



Conception Paysagère

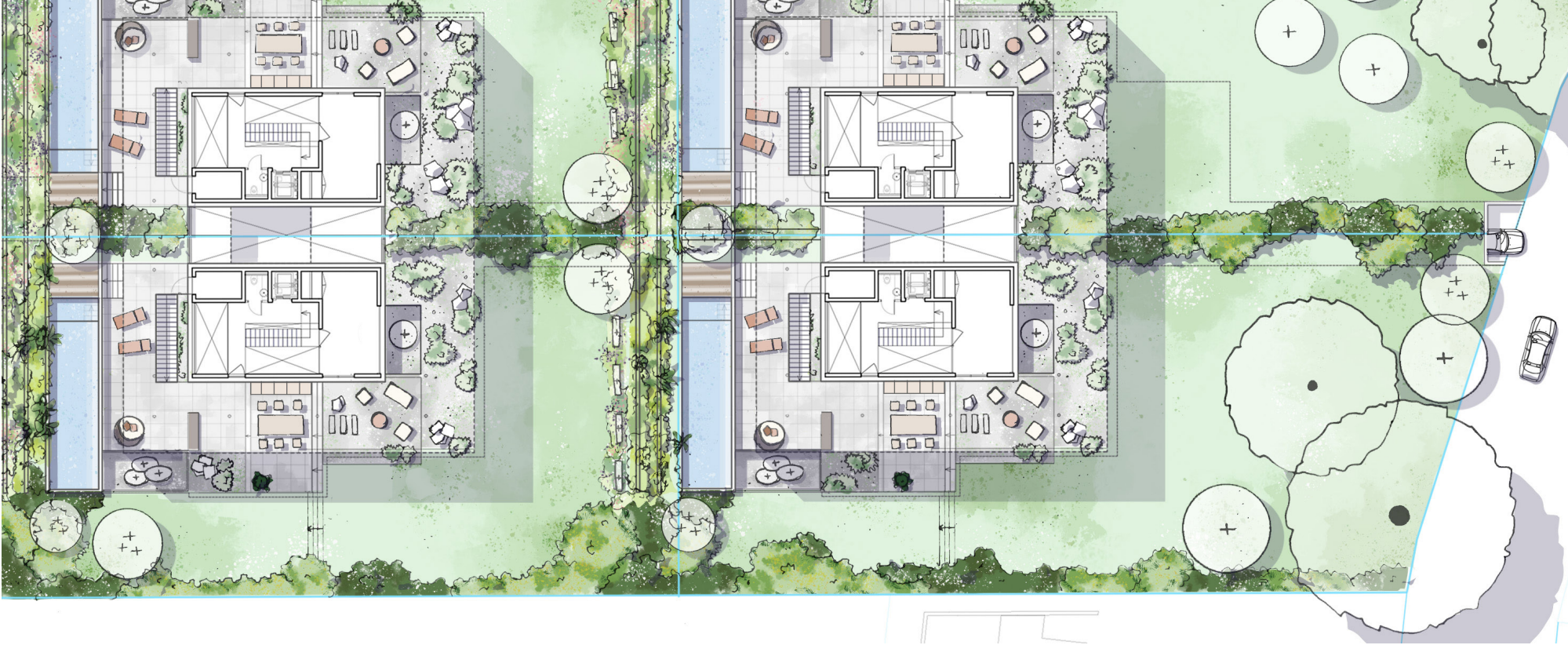


Les jardins sont traités à l'égal d'un espace intérieur et toute leurs surfaces peuvent s'apprécier depuis le salon principal à travers un mur en verre.

Des terrasses aux marches pleine largeur élégantes sont créées pour assurer différents espaces de vie extérieurs conçus pour s'y assoir, diner et profiter d'une magnifique piscine à débordement.

Des rangées d'arbres assurent l'intimité des lieux tout en ménageant une impression d'espace ouvert.

Le jardin devant la villa est conçu tel un prélude à la composition du jardin à l'arrière. Le soir les espaces prennent vie avec leurs spectaculaires ilots de jeux de lumières et d'ombres.



Contact

LA STRADA PROPERTIES

2 Allée Pic-Pic

1203 Genève

+41 22 758 03 25

info@solaris-cologny.ch

www.solaris-cologny.ch



Copyright © La Strada Properties.

Les informations, rendus et images que vous consultez d
Seul le contrat notarié fait foi.



MITHRAS

ans cette brochure ont une valeur purement informative et ne sont pas contractuels.

LA STRADA PROPERTIES



SOLARIS
COLOGNY RUTH