

APOLLO
COLOGNY RUTH







Sommaire

| | |
|--------------------------|----|
| Projet | 4 |
| Situation | 24 |
| Plans | 25 |
| Villa Apollo | 28 |
| Coupes | 34 |
| Elévations (Est / Ouest) | 36 |
| Elévations (Nord / Sud) | 38 |
| Conception Paysagère | 40 |
| Contact | 42 |

Le Projet

L'architecture de la villa **Apollo** apparaît comme une typologie paradigmatique appartenant à un moment concret, qui n'est pas limitée dans son évolution et reste constamment ouverte à la recherche. Le champ d'expérimentation peut difficilement être qualifié d'étroit et englobe à la fois l'utilisation des matériaux et celle de l'espace lui-même.

Perchée sur une colline surplombant le lac Léman, la villa Apollo est conçue de manière à fusionner l'intérieur et l'extérieur en intégrant de nombreuses terrasses sur différents niveaux pour offrir des panoramas imprenables. Elle exploite au maximum la lumière naturelle de son emplacement au bord du lac en l'amenant au cœur même de la structure par les moyens les plus insolites et les plus innovants.

La villa est tournée vers le lac, permettant de l'admirer sans être ébloui par le soleil. Bien que l'un des éléments les plus remarquables de la conception de ce projet soit la grande ouverture vitrée qui s'étend en parallèle sous toute la longueur du toit, laissant ainsi la lumière se diffuser dans l'ensemble de la maison, ce sont bien les grandes baies vitrées installées à l'avant qui constituent le point d'orgue de cette somptueuse bâtisse et offrent une vue à couper le souffle.

La villa Apollo associe à la fois des espaces de vie traditionnels et un aménagement de type loft plus informel et mieux adapté à la vie de famille moderne. L'intérieur est agencé sur quatre niveaux, reliés entre eux par un ascenseur vitré.

L'entrée principale, au rez-de-chaussée, donne sur un grand jardin boisé et est bien isolée des nombreux espaces récréatifs extérieurs que l'on trouve à ce niveau. Un magnifique bassin de style zen parsemé de nénuphars vient sublimer l'endroit. Une immense porte vitrée vous invite à découvrir des intérieurs sublimes et ambitieux sur le plan architectural, notamment l'impressionnant atrium sur trois niveaux.







Il intègre un escalier flottant à la conception particulière. Il est en effet constitué d'un matériau métallique perforé au laser, aux alures de dentelle, qui donne l'impression presque irréaliste de marcher dans les airs. Une bibliothèque conçue sur-mesure se dresse sur toute la hauteur des trois niveaux, soit une dizaine de mètres. Un dressing, à la fois spacieux et discret, est doté d'un système de rangement très élaboré qui accroît considérablement sa capacité. Un vaste bureau offre une intimité totale et la possibilité de recevoir des visiteurs sans les faire entrer dans les espaces réservés à la famille. Si nécessaire, cette pièce peut être facilement transformée en chambre supplémentaire équipée de sa propre salle de bain. Une salle d'eau indépendante se trouve également à ce niveau.







L'espace de vie extérieur, avec son immense surface couverte, est un élément distinctif de ce projet. La piscine extérieure, orientée sud et dotée de sa propre terrasse, offre une parfaite intimité et constitue l'endroit idéal pour se détendre tout en profitant de la vue imprenable sur le lac au coucher du soleil. Abrisée et conçue sur mesure, la cuisine d'été comprend un bar et s'ouvre sur une salle à manger extérieure plus conventionnelle qui impressionnera vos invités avec son panorama somptueux sur le lac. Un demi-niveau sépare cet espace des salons isolés qui intègrent une belle cheminée et vous permettent de profiter pleinement de toutes les activités que vous avez l'habitude de pratiquer à l'intérieur, qu'il s'agisse de lire un livre, de regarder la télévision ou de passer d'agréables moments en famille ou entre amis, sans vous soucier du temps qu'il fait.



L'étage supérieur principal de la villa ressemble à une plate-forme suspendue qui suit un plan longitudinal et s'étend parallèlement aux courbes du lac auquel il fait face. La façade donnant sur le lac se compose d'une paroi de verre continue de 3,5 m de hauteur permettant d'admirer le paysage sous toutes ses coutures depuis tous les espaces principaux. Digne d'un grand chef, une spacieuse cuisine luxueuse est séparée d'une salle à manger traditionnelle et d'un magnifique salon qui comprend une cheminée et un mobilier encastré sur mesure, spécialement conçu pour cet espace par l'architecte et le décorateur d'intérieur.



Une terrasse spectaculaire en surplomb du lac est accessible depuis toutes les pièces principales et offre un vaste espace extérieur supplémentaire, idéal pour organiser des fêtes et des réceptions.









Une grande suite (environ 70 m²) bénéficie également d'une vue grandiose et d'un accès à la terrasse. Sa magnifique salle de bains double (avec un côté pour lui et un autre pour elle) ne manquera pas d'impressionner les clients les plus exigeants par ses finitions exceptionnelles. Un somptueux dressing vous garantit le plus grand confort. Deux autres suites dotées d'une terrasse privée et d'une salle d'eau indépendante se trouvent également à ce niveau.









La configuration soigneusement étudiée du niveau inférieur garantit une intimité à nulle autre pareille. Un accès séparé offre à ce niveau la possibilité d'être totalement indépendant du reste de la villa.

Le dynamisme de cet espace est incarné par un formidable jeu de volumes et des finitions somptueuses qui créent des perspectives équilibrées et harmonieuses. Une vaste salle de séjour (40 m²) en contrebas dispose d'un sublime mobilier sur mesure et bénéficie de l'accès à un magnifique patio orné d'un mur végétal aux plantes diverses et variées.



Le rangement à vin vitrée est considérée comme la pièce maîtresse de ce niveau et peut être admirée de n'importe quel endroit.

Ce niveau vous invite également à découvrir un luxueux espace spa et bien-être équipé d'une piscine intérieure avec une zone jacuzzi. On y trouve aussi un sauna, un hammam et un espace fitness doté de tous les équipements nécessaires.

Deux autres suites destinées aux invités, s'ouvrant sur de grandes terrasses, ainsi qu'un salle d'eau indépendant et une buanderie entièrement équipée viennent compléter ce niveau.







Le niveau souterrain, quant à lui, dispose d'une entrée secondaire, est doté d'un dressing et est accessible par un ascenseur ou un escalier séparé.

Le garage privé et sécurisé au sous-sol peut accueillir jusqu'à 7 voitures, (y compris des véhicules électriques) grâce à une plaque tournante qui facilite le stationnement. Il dispose également de plusieurs places pour les motos, les bicyclettes et même les vélos électriques.

Le local technique possède une porte d'accès extérieure séparée, ce qui permet de réaliser toutes les interventions nécessaires sans entrer dans la villa et de respecter votre intimité.

La philosophie du projet vise à vous offrir un cadre de vie exceptionnel, alliant qualité et innovation. La façade en béton apparent mélangé à un pigment blanc neige très caractéristique résistera à l'épreuve du temps. La construction répond aux normes énergétiques les plus strictes (THPE). Elle comprend un système géothermique qui possède une option de refroidissement très appréciable, compte tenu du nombre croissant d'étés exceptionnellement chauds observés à Genève ces dernières années.

En ayant pour vocation d'anticiper et de prévoir l'avenir, la villa Apollo est une réalisation ultime qui intègre le summum de l'architecture contemporaine pour mieux s'adapter à vos besoins et à votre mode de vie.

Situation

Située dans un cadre exceptionnel, sur les rives du lac Léman, Cologny est la commune la plus renommée et la plus prestigieuse du canton de Genève.

Comptant parmi les banlieues les plus aisées, elle regorge de somptueuses demeures savamment mises en valeur. C'est une localité calme et paisible, à l'écart du tumulte de la vie quotidienne. Elle abrite de larges rues verdoyantes et offre de magnifiques panoramas sur le lac Léman, tout en étant proche de Genève.

Le projet est situé sur un terrain spectaculaire offrant une vue panoramique sur le lac. Présentant l'avantage exceptionnel de posséder un double accès, la villa Apollo occupe l'une des adresses les plus emblématiques au monde et se situe à proximité des transports en commun permettant de rejoindre rapidement le centre-ville de Genève.

Cologny abrite de nombreux cafés et restaurants très prisés ainsi que des sites culturels de renom comme la villa Diodati, le Forum économique mondial et la fondation Bodmer.

La commune est idéalement située pour accéder facilement à certaines des meilleures écoles internationales de la ville (l'école internationale de la Grande Boissière, Notre-Dame du Lac, l'école Moser et l'école Montessori).

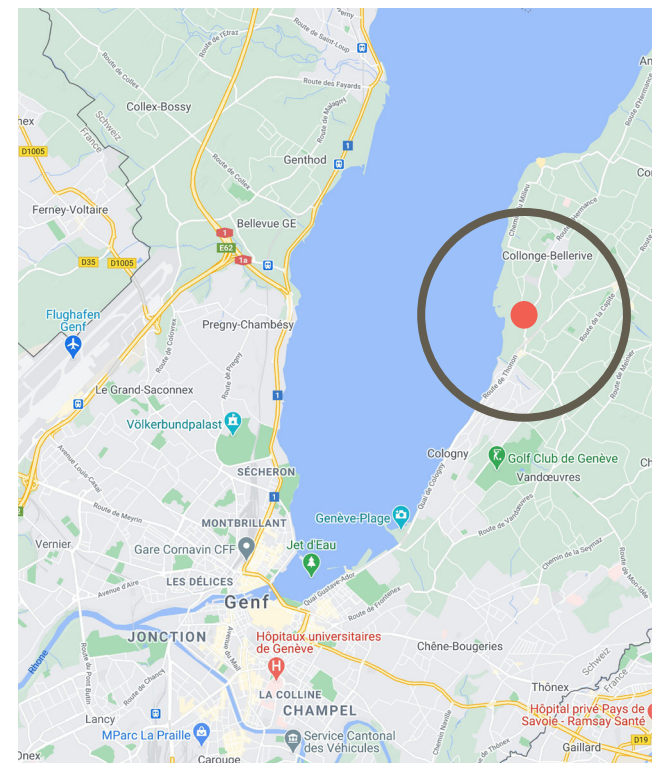
Elle regorge de lieux de loisirs et propose une multitude d'activités. Son offre culturelle met à l'affiche divers événements, des pièces de théâtre ou encore des concerts organisés tout au long de l'année et pour tous les publics.

Les amateurs de sport trouveront leur bonheur au centre sportif de Cologny situé à proximité pour s'adonner aux joies du tennis, du squash, du badminton et de l'escalade.

Les passionnés de golf ne seront pas en reste avec le célèbre Golf Club de Genève, tandis que le Yacht Club et la Société Nautique de Genève combleront les amoureux de la voile.

Très apprécié des cavaliers, le centre équestre de la Pallanterie propose des cours collectifs et privés et peut accueillir votre monture en pension.

Pour sa part, le Bain-Bleu Hammam & Spa vous propose des moments de détente incomparables au bord du lac.



Enfin, pour votre confort et votre bien-être au quotidien, vous trouverez à proximité de la villa de nombreux magasins, salons de coiffure et pharmacies très facilement accessibles.

Plan de Masse







Villa Apollo

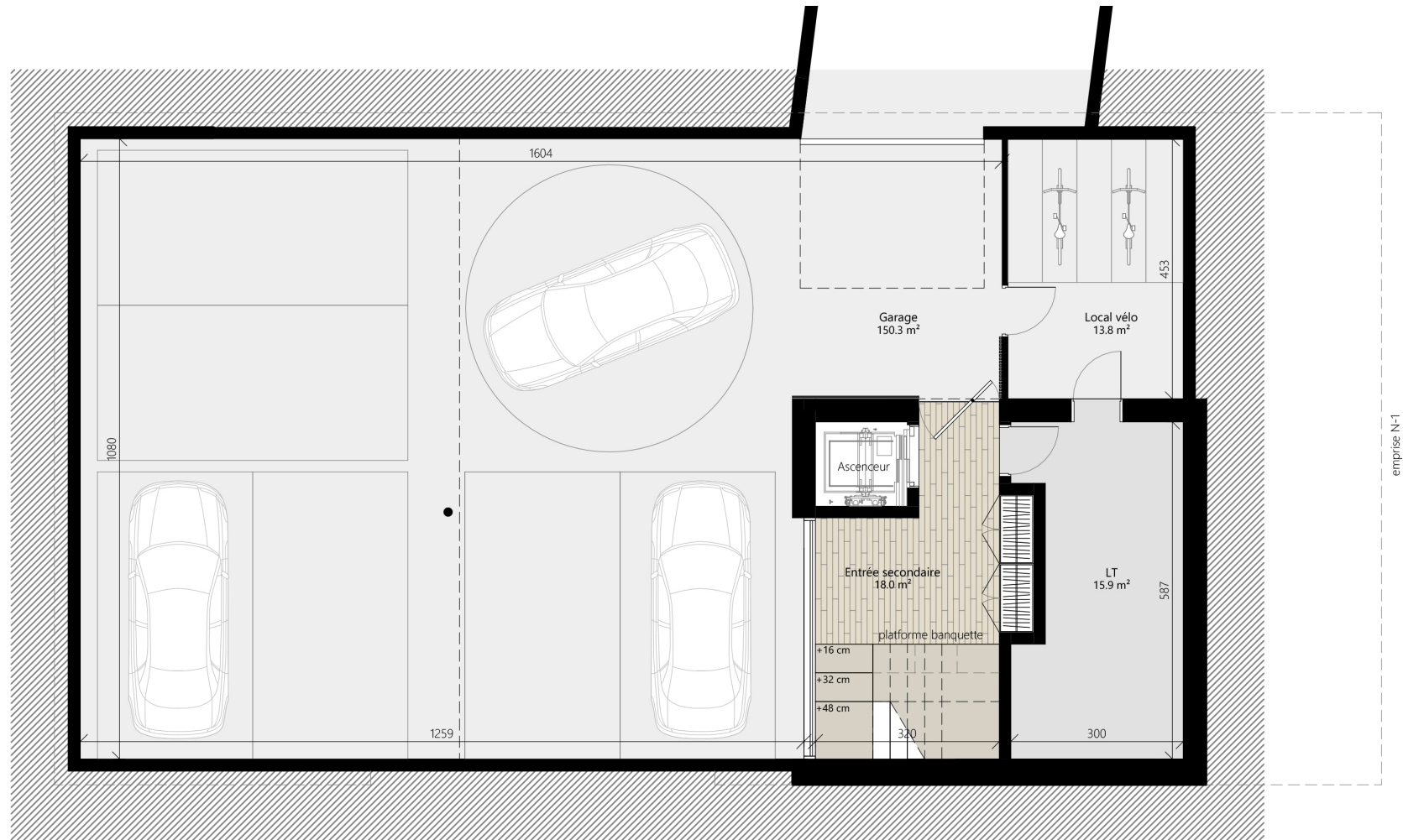
| | |
|--------------------|------------------------|
| Étages | 4 |
| Pièces | 12 |
| Parking | 7 |
| Piscine extérieure | 1 |
| Piscine intérieure | 1 |
| <hr/> | |
| Espace disponible | 625.0 m ² |
| Cour Anglaise | 26.6m ² |
| Jardins | 1 096.3 m ² |
| Terrasses | 133.3 m ² |
| Parcelle | 1 202.0 m ² |



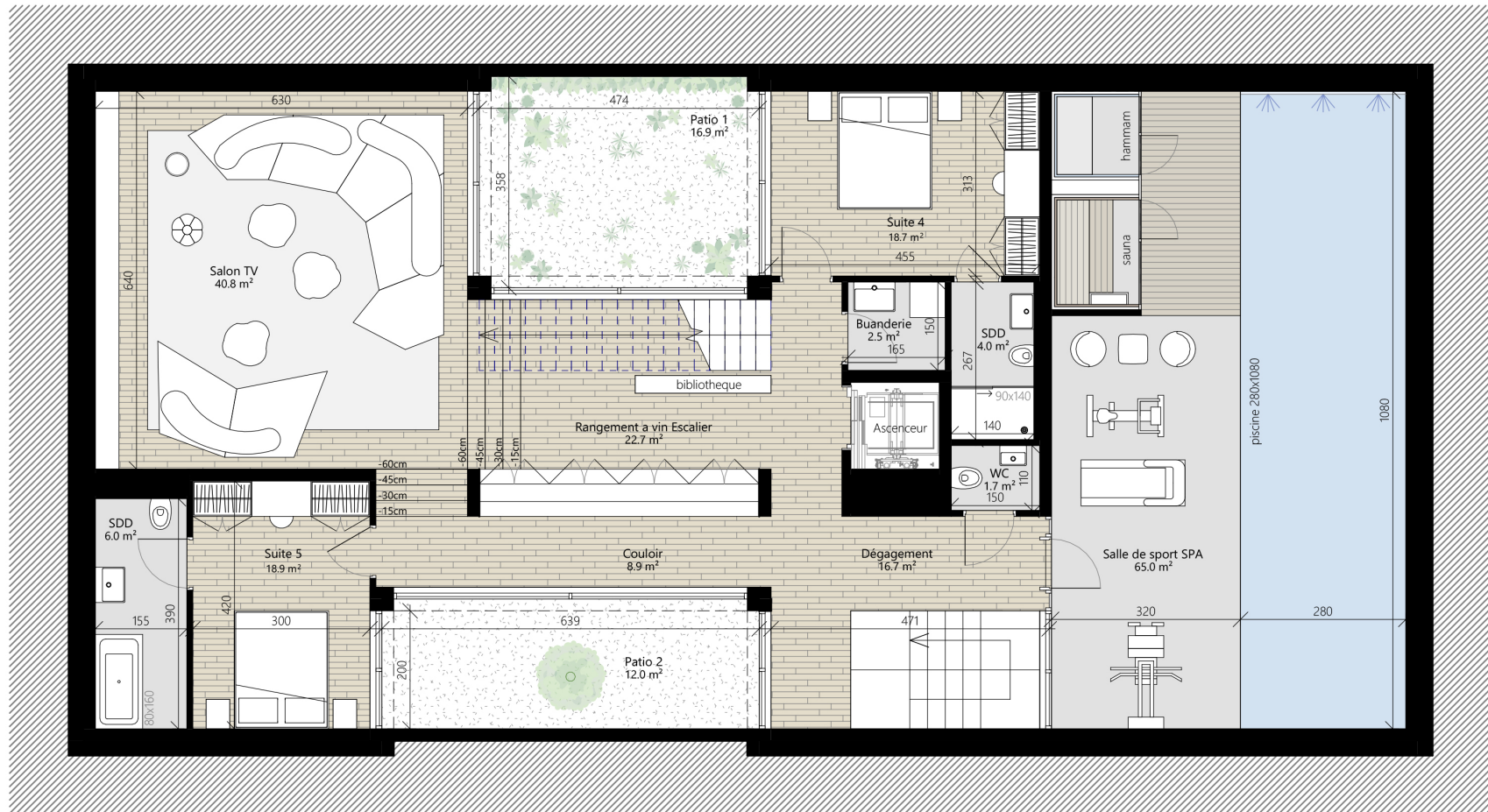
Parcelle



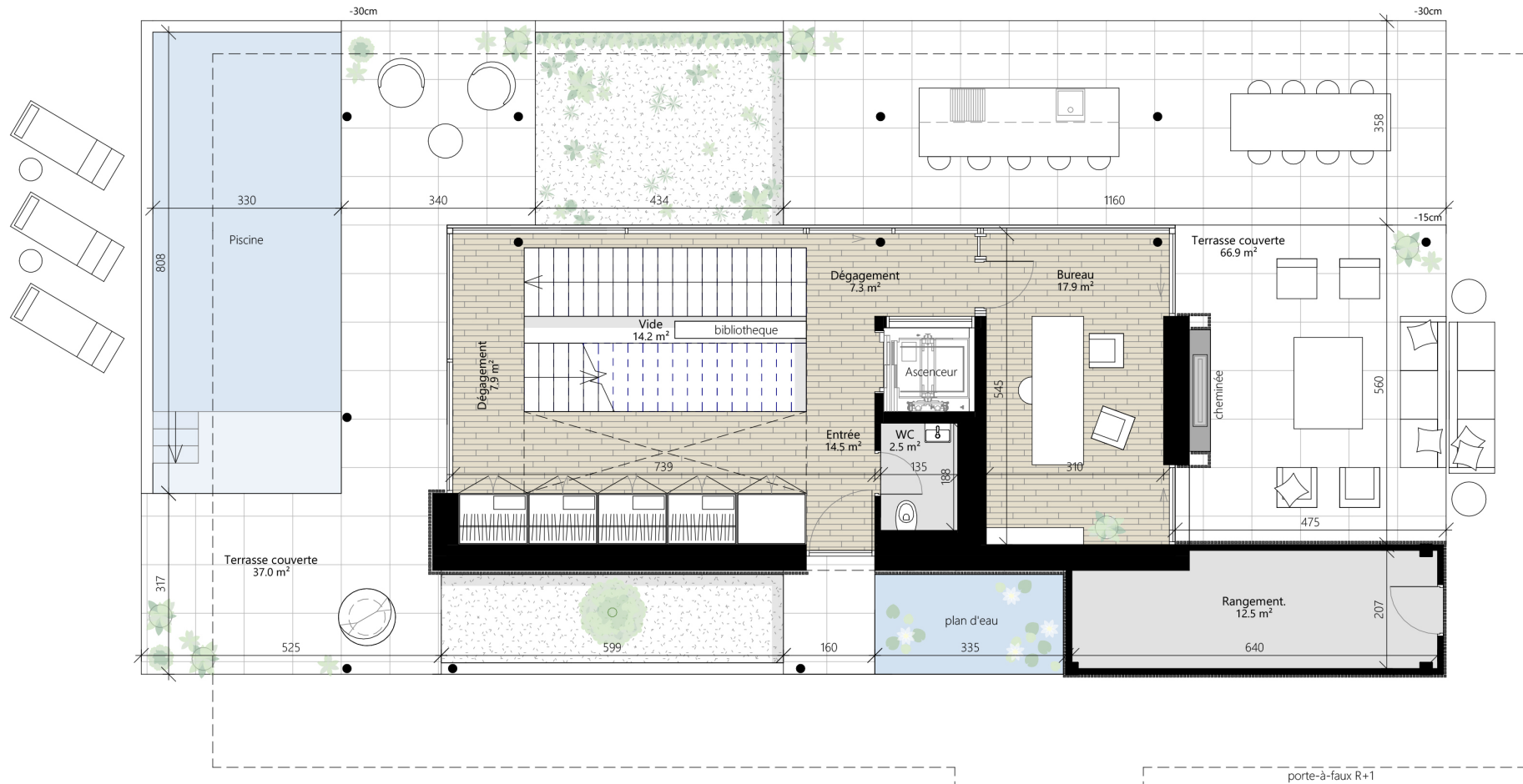
Garage Privé Souterrain



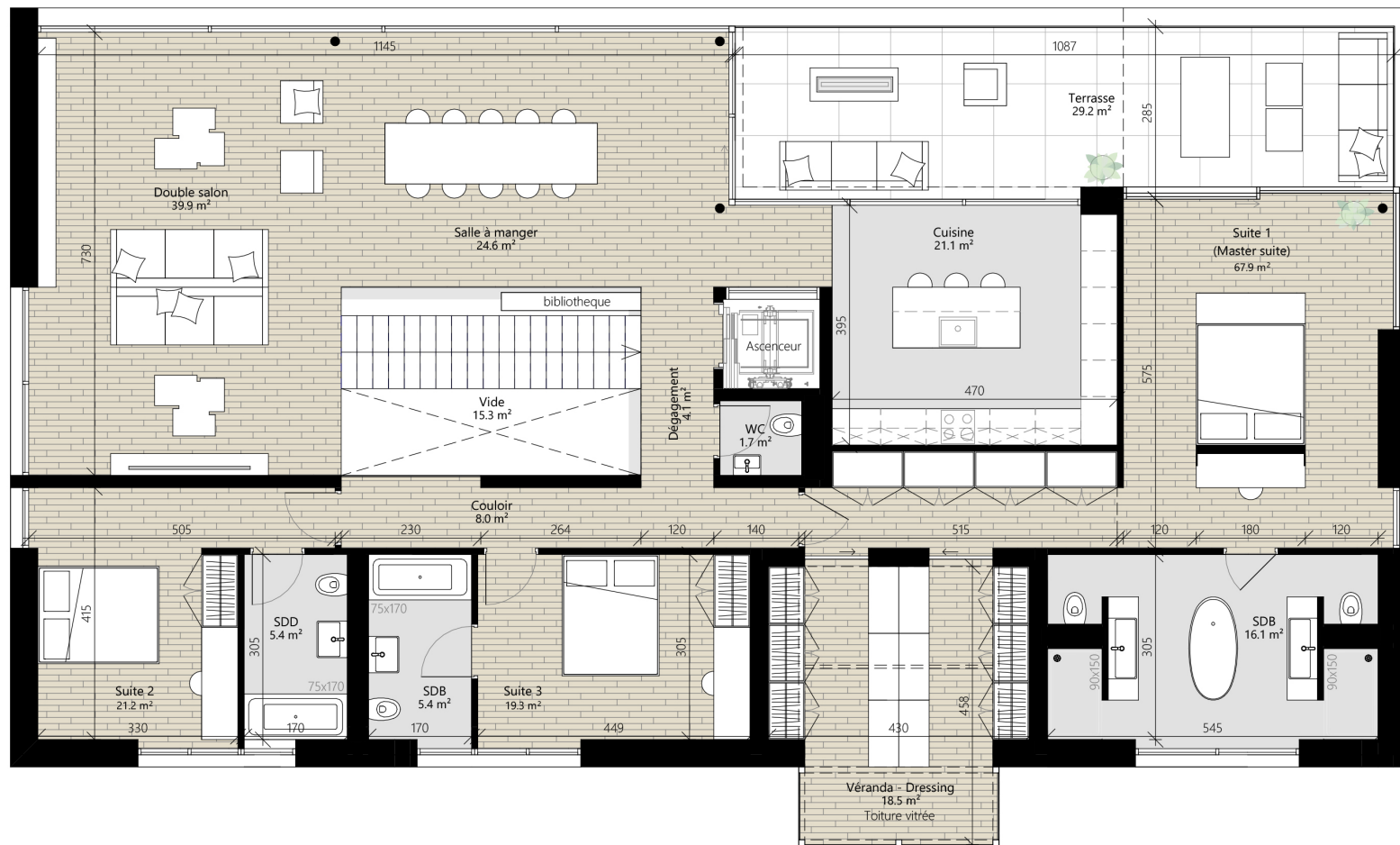
Rez-Inférieur



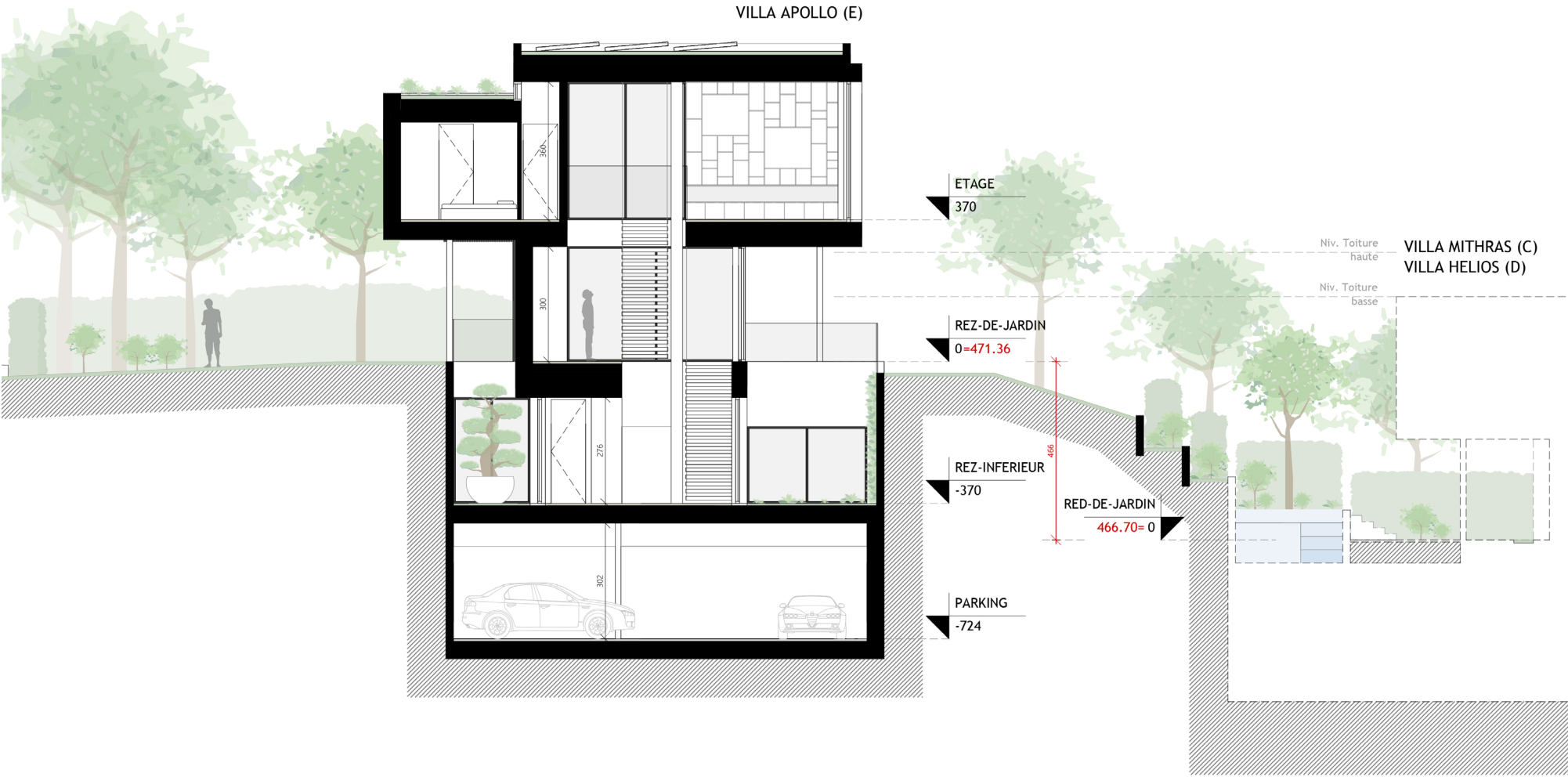
Rez-de-Jardin



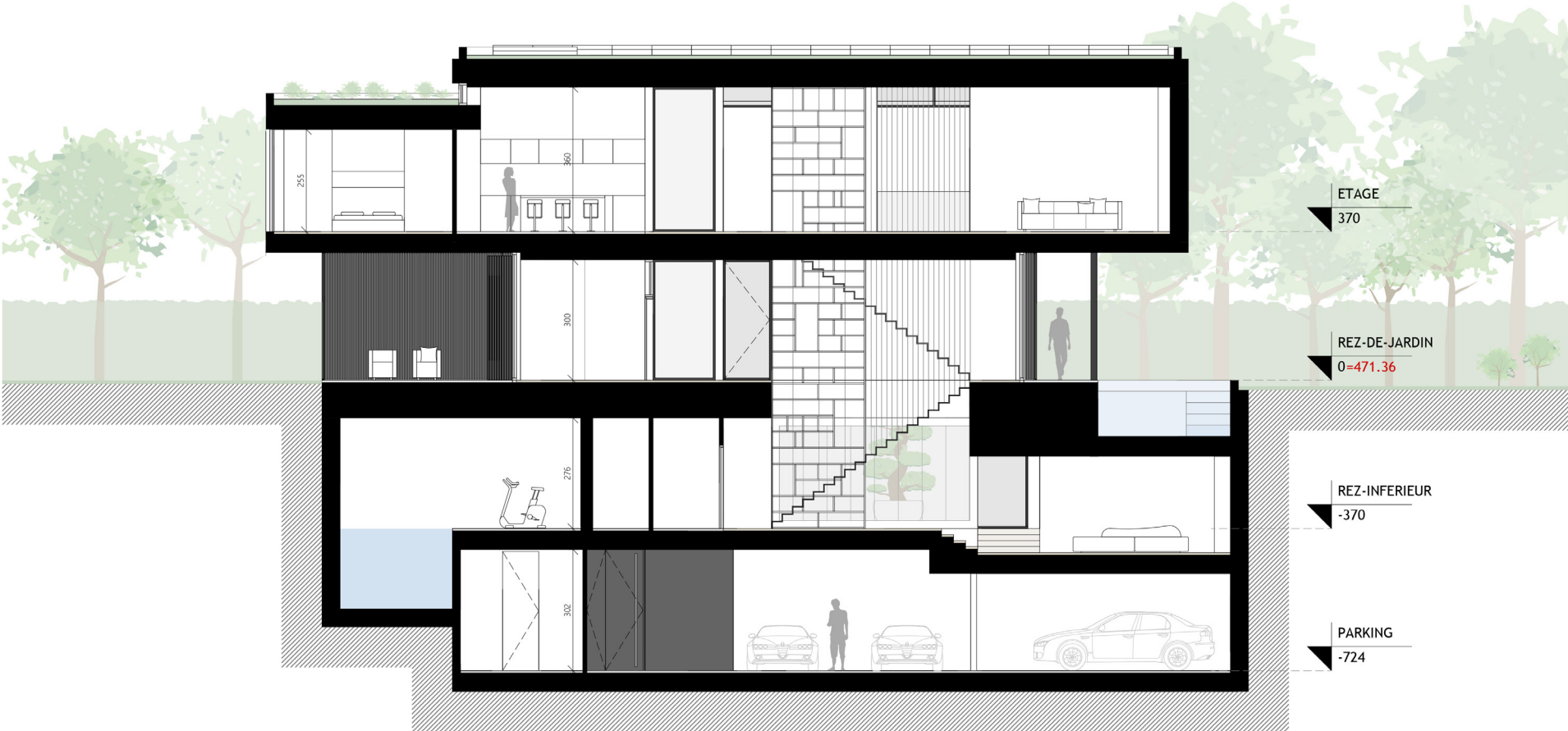
Étage



Coupes



Coupes



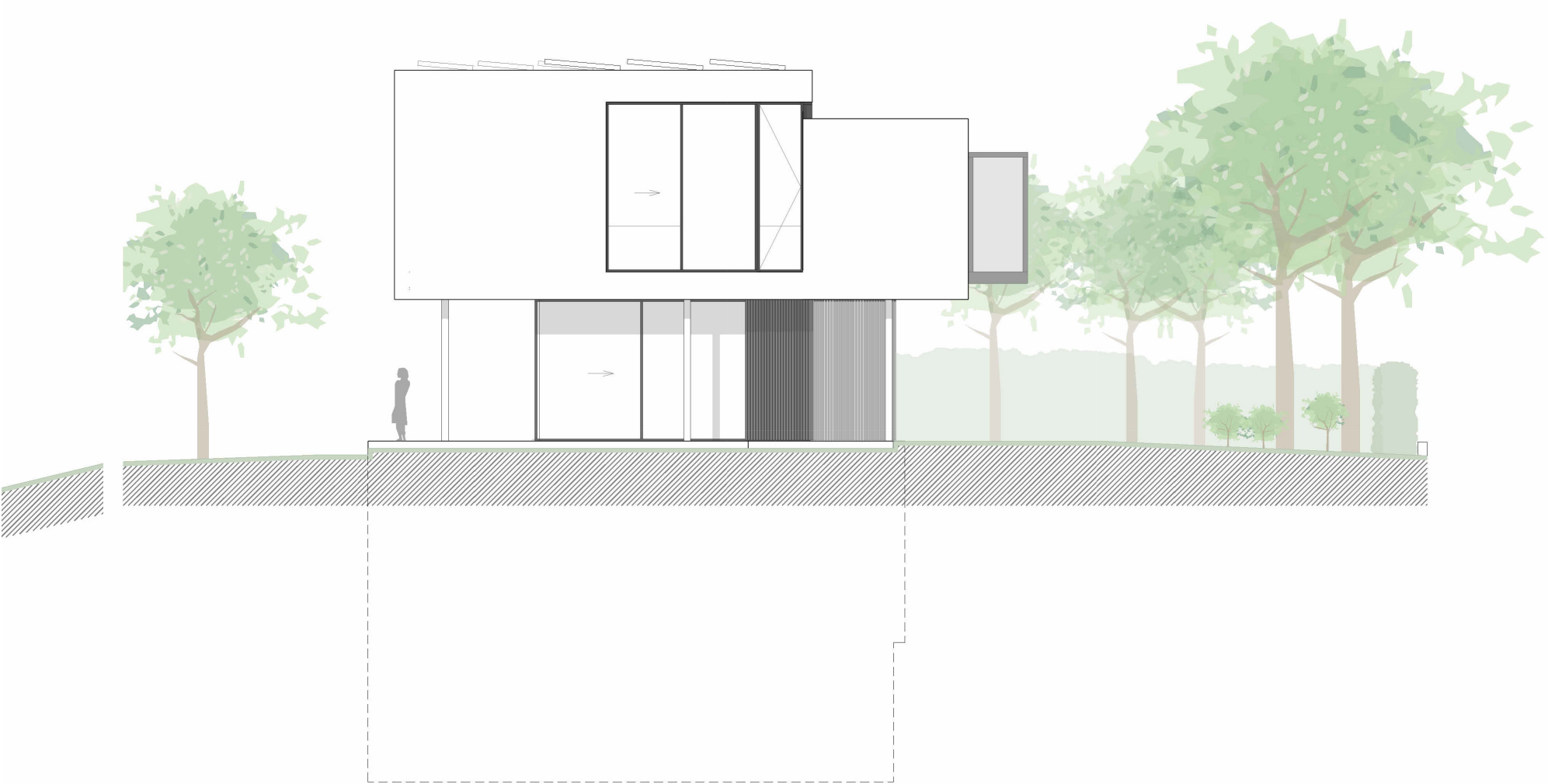
Façades

EST



Façades

OUEST



Façades

NORD



Façades

SUD



Conception Paysagère

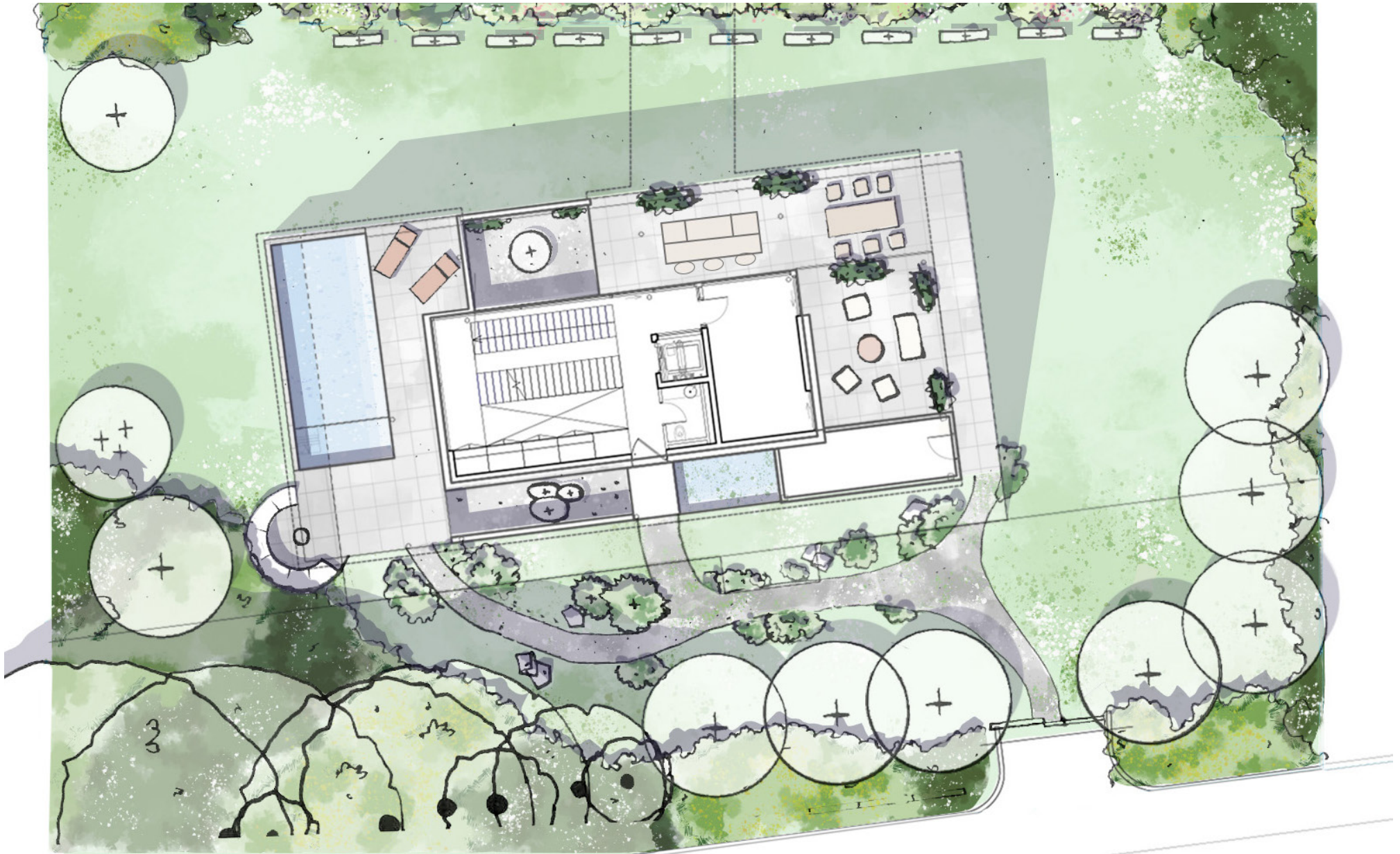
A l'entrée, la cour est définie par un grand jardin boisé, parfaitement isolé du monde extérieur par un mur de végétation acoustique. Les lignes d'arbres confèrent de l'intimité tout en donnant l'impression que l'espace est ouvert.

A l'entrée principale, un bassin de style zen ne manque pas une occasion de créer une première impression époustouflante.

Le paysage contemporain d'Apollo est adapté pour accueillir un style de vie intérieur-extérieur.

Le design est conçu comme une séquence de tableaux, chacun avec une atmosphère spécifique et son sens de l'emplacement. Se déplacer à l'intérieur et entre les différents espaces du jardin offre des rencontres non seulement avec une variété de plantations, mais aussi avec des expressions contrastées de perspective, de proportion, de volume, de rythme et de lumière.





Contact

LA STRADA PROPERTIES

2 Allée Pic-Pic

1203 Genève

+41 22 758 03 25

info@apollo-cogny.ch

www.apollo-cogny.ch



Copyright © La Strada Properties.

Les informations, rendus et images que vous consultez d
Seul le contrat notarié fait foi.



ans cette brochure ont une valeur purement informative et ne sont pas contractuels.

LA STRADA PROPERTIES



APOLLO
COLOGNY RUTH